



Projekt:

Debreceni Fórum

Új termékünk:

Légtechnikai újdonságok

Újdonság:

TE 70 kombikalapács

40 éve Magyarországon
1968 | 2008

40

Hilti. Tartósan teljesít.

Tartalomjegyzék

2. oldal

Előszó

- 3 A Hilti 40 éve jelenti a minőséget és megbízhatóságot Magyarországon

Projekt

- 4 Debreceni Fórum

Új termékünk

- 7 Tökéletességre alkotva
- 7 Erő, kényelem – nélkülözhetetlen hatékonyság
- 8 **Egy igazán teljes és költséghatékony termékpaletta a légtechnikai szakmának**
- 9 HTB – gyorsan, könnyen, erőset
- 9 Mérnöktanácsadás

Méréstechnika

- 10 Mérés- és szintezéstechnikai termékek, szolgáltatások a Hiltinél

Rövid hírek

- 11 A Hilti újból kétszámjegyű növekedést ért el
- 12 Ne engedjünk a csábításnak!
- 12 Gyémántnapok a Hiltinél
- 12 Adni jó...
- 13 Tájékoztató az új ügyviteli rendszer bevezetéséről
- 13 Csatlakozz a Hilti csapatához!

Újdonság

- 14 **Kiemelkedő teljesítmény a fejlesztési tapasztalatnak köszönhetően**
- 15 Büszke múlt és jövőbe mutató fejlesztések



4 Debreceni Fórum



8 Egy igazán teljes és költséghatékony termékpaletta a légtechnikai szakmának



14 Kiemelkedő teljesítmény a fejlesztési tapasztalatnak köszönhetően:
TE 70 kombikalapács

Impresszum



Kiadja:

Hilti Hungária (Szolgáltató) Kft.
1037 Budapest, Bojtár u. 58–60.

Főszerkesztő:

Dredor Helga
marketing kommunikáció
Telefon: +36 1 436-63-67
helga.dredor@hilti.com

Nyomdai előkészítés:

Pixelgraf Bt.
6000 Kecskemét, Végvár u. 71/B

Nyomás:

Print 2000 Nyomda Kft.
6000 Kecskemét, Végvár u. 71/B

Példányszám:

4100 db magyar nyelven

A magazinban megjelent nyilatkozatok nem tekintendők a Hilti Hungária (Szolgáltató) Kft. hivatalos nyilatkozatának.

A nyomdahibákért felelősséget nem vállalunk.

A Hilti 40 éve jelenti a minőséget és megbízhatóságot Magyarországon

40 éve Magyarországon
1968 | 2008

40

Hilti. Tartósan teljesít.

Gondolta volna, hogy már ilyen régóta jelen vagyunk? Hivatalosan 1968-ban az Interagon keresztül érkezett meg a Hilti Magyarországra. Az első készülékek az egykori „állami építőipari vállalatoknál” jelentek meg, és gyorsan népszerűek lettek.

A Hilti által kifejlesztett elektropneumatikus technológiának köszönhetően ugyanis akkoriban nem volt más alternatíva a vasbeton falak fűrésására. A Hilti név fogalommá, egy külön kategóriává vált — sokan még ma is hiltit emlegetnek, amikor fűrőkalapácsra gondolnak.

Termékeink tartósságát, megbízhatóságát mi sem fejezi ki jobban, minthogy az 1979-ben piacra kerülő legendás TE 72 kombikalapácsból nagyon sok még ma is működik — tulajdonosaik pedig elégedettek, és semmi pénzért nem cserélnék le „kedvencüket”.



Büszkék vagyunk a múltunkra és a tapasztalatunkra a fűrés- és a vésséstechnika területén! A 40. évforduló kapcsán ezért egy versenyt is kiírtunk az Önök számára, amelyben keressük a legrégebbi működő Hilti fűrőkalapácsokat.

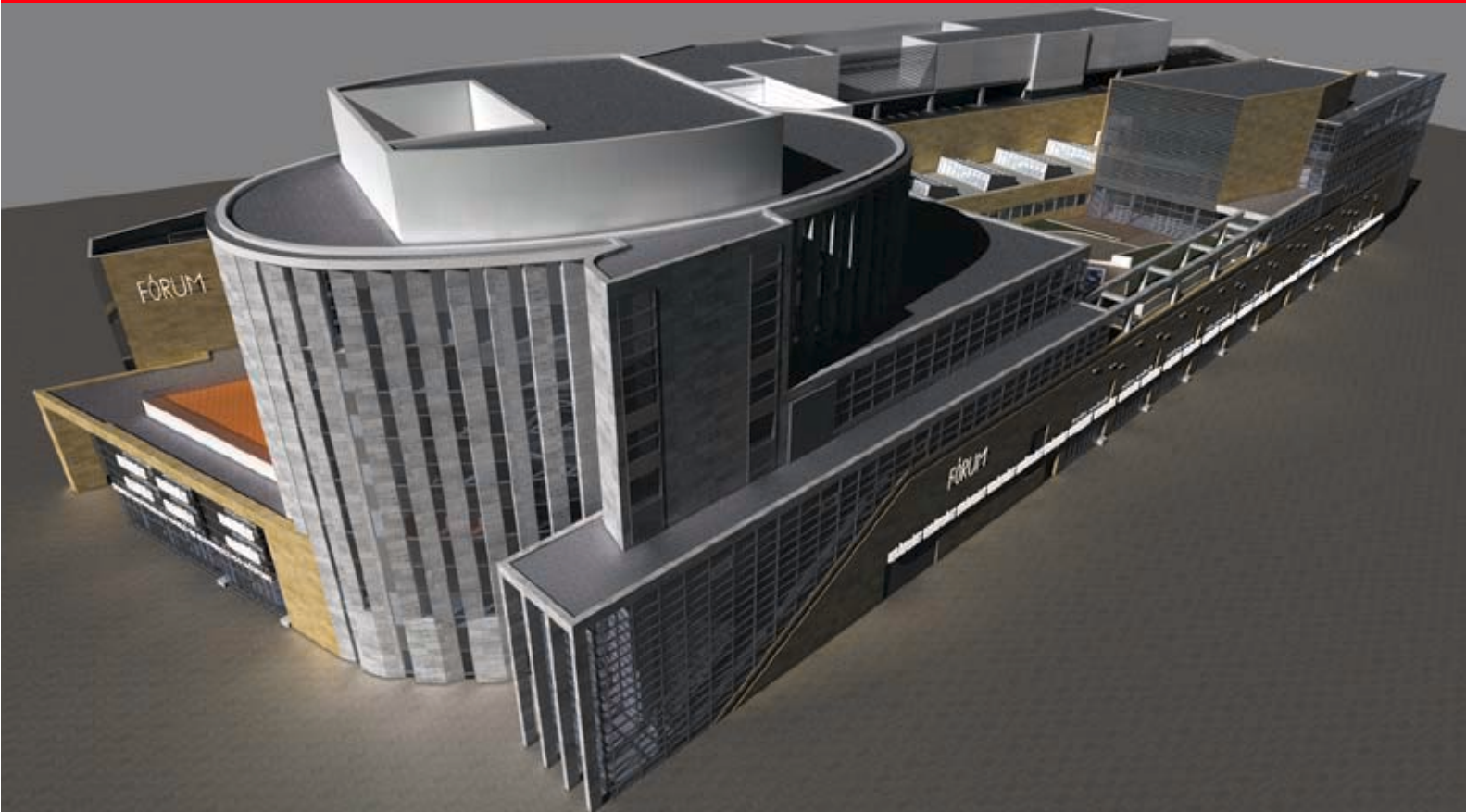
A verseny részleteit megismerheti magazinunkban, amelyben természetesen bemutatjuk a januárban bevezetett termékeinket is: a TE 72 legújabb utódját, a TE 70 kombikalapácsot és számos más újdon-ságot.

2008-ban is, az elmúlt 40 évhez hasonlóan, azon leszünk, hogy segít-sük Önöket, hatékonyabbá tegyük munkájukat!

Számunkra az elégedett ügyfél a legfontosabb!

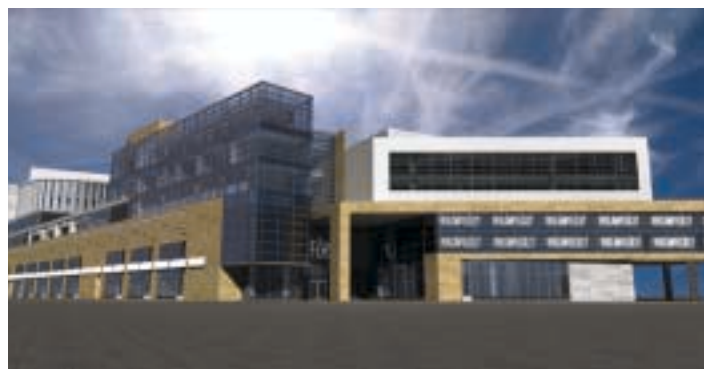
Sikeres évet kívánok!

Boródi Tamás
marketingigazgató
Hilti Hungária (Szolgáltató) Kft.



Debreceni Fórum

2005-ben indult a Debrecen, Csapó utca - Rákóczi utca - Hunyadi utca és Vár utca által határolt területen egy különleges és nagyszabású komplex ingatlanfejlesztés. Ennek szerves része a Debrecen Fórum Kulturális és Kereskedelmi Központ, melynek beruházója a Dexium Kft.





A DEBRECEN FÓRUM projekt egy olyan tömbrehabilitációval egybekötött ingatlanfejlesztés melyet a **Finta Stúdió** tervezett 2005-ben. A Finta Stúdió által tervezett épület többfunkciós, vagyis a kereskedelmi tevékenység mellett kulturális, vendéglátó és szórakoztató funkciók is helyet kapnak az együttesben, egyedülállóan gazdag és sokrétű városi életnek adva helyet. Az épületegyüttes különlegessége, hogy magában foglal egy úgynevezett „bevásárló-utcát”, szórakoztatóközpontot, és lehetőség nyílik egy színház kialakítására is. Példa nélküli eddig, hogy a bevásárlóközpont zárt világa és a kultúra egészen más értéket képviselő miliője egy helyre kerülhet. A beruházás keretében teljes egészében megújult, átépítésre került a Simonffy Emil Zeneiskola, továbbá a beruházó vállalta

a Csapó utca rehabilitációját is. A csaknem 25 milliárd forintos beruházás eredményeként felépülő háromszintes épület, a mai trendeknek megfelelően, egyutcás elrendezésű „bevásárlóútca” lesz, amely kialakításánál fontos szempont volt, hogy természetes megvilágítást kapjon. Így felülvilágítókkal biztosítjuk a természetes fény bejutását az épület valamennyi részébe. A közel 120 üzlet mellett éttermek és egyéb szolgáltatóegységek is megtalálhatók lesznek. A „bevásárlóútca” tetején kerül kialakításra egy körülbelül 850 gépkocsi befogadására alkalmas 4 szintes parkolóház.

A fejlesztés eredményeként nem csak egy korszerű épülettel lesz gazdagabb Debrecen, hiszen a beruházás részeként új közterek, sétálóutcák is kialakulnak, melyek a városunk fejlődésének értékes részét képezik.

A projekt része egy színház építése, amelynek alapterülete 9 és fél ezer négyzetméter, ami egy kb. 350 férőhelyes színházat, egy stúdiószínházat és egy akadémiát, valamint orfeumot foglal magában, melyhez még üzlet, büfé, közlekedő, lépcsőház és lift tartozik. Mint emlékeztető a projekt két ütemben valósul meg. Az első ütemben zajlott az új vásárcsarnok megépítése, mely a XXI. századi igényeknek megfelelő piac. A háromszintes, mozgójárával ellátott létesítményben a vásárlók kényel-



mét szolgálva az árufeltöltés is a legkorszerűbb körülmények között zajlik. A —1 szinten keresztül lifteken át töltik fel az üzleteket. Így azon túl, hogy az áruk kezelése a legszigorúbb EU-s normáknak is megfelel, maga az árufeltöltés nem zavarja a vásárlók kényelmes kiszolgálását sem. A földszintet és az emeleti részt az egységes megjelenés, az azonos portálú üzletek jellemzik majd. Az eladótérben

található ún. asztalos árusok két emeleten kínálhatják portékáikat, amelyeket mozgójárda vagy a két személylift segítségével a mozgásukban korlátozottak is könnyen be tudnak járni. A vásárlók tavasztól ugyanazokkal a boltokkal találkozhatnak, amelyek korábban is megtalálhatóak voltak a régi piacon.

A könnyű megközelíthetőség érdekében a Vár utca felől, illetve az



Projekt

6. oldal



irodaház mellett kialakításra kerülő új sétálóutca felől is lesznek bejárati ajtók. A piac feletti épületrészben irodákat terveztünk és valósítottunk meg mintegy 2×2500 négyzetméteren.

A beruházó reményei szerint mindenki megelégedésére fog szolgálni az új épület, melynek átadása a napokban zajlik.

A második ütemben folyik a DEBRECEN FÓRUM kivitelezése. Azt tudni kell, hogy a Fórumot az **ECE Projektmenedzsment Kft.** fogja majd üzemeltetni, ezen túlmenően a 120 üzlethelyiség bérbeadását is ők végzik, velük kell megkötni a bérleti szerződéseket. Több üzletbérlet már a saját bérlői körükből kerül ki, hiszen ezen

csoporthoz kapcsolódik a pécsi, a budapesti és a győri Árkád is.

A cégcsoport Európában piacvezető a bevásárlóközpontok tervezése és kivitelezése területén, a projektünkben, üzemeltetési és konzulensi feladatokat is ellátnak a tervezési szakasztól egészen a befejezésig, így valóban elmondható, hogy a nemzetközi mércével is meghatározó beruházás a XXI. század követelményeinek megfelelő, így maradéktalanul elégedettek lehetnek mind a városunk lakosai, mind a bérlők, mind a vásárlók. A **Dexium Kft.** 2004-ben alakult projekt cég, két debreceni székhelyű építési vállalkozás cégcsoportjaként jött létre, hogy a DEBRECEN FÓRUM kivitelezését megvalósítsa



2008 őszéig. A törvényes kereteken belül arra törekszik a beruházó, hogy lehetőség szerint alvállalkozók is Debrecenből kerüljenek ki. Ügyfeleink közül az **AQUA SZER. SZOLG. BT.** a víz-csatorna, hűtés-fűtés és csapadékelvezetési munkálatokhoz Hilti szerelőrendszert alkalmaz. Mint például MQ sín és MP-HI bilincsek.

A légttechnikai munkafolyamatokhoz a **HAJDÚ FLEX KFT.** szintén a Hilti szerelőrendszerét választotta és alkalmazza, ugyanúgy, mint a **BAU VÍZ KFT.** a villany-szerelési munkákhoz.

A zsaluzat elkészítéséhez a **ZSOLT-ÉP BT.** a Hilti termékpalettájából a TE 2 fűrőkalapácsot, a TE 706 AVR vésőkalapácsot és PR 25 forgólézert használja. A **HAJDÚ-ÉP BT.** pedig szintén zsaluzáshoz a TE 16-M és TE 2 fűrőkalapácsot

használja. A projekt beruházója a **DEXIUM KFT.** az utólagos ragasztási munkát HIT-HY 150 ragasztóval végzi, a vízzáró szigetelés elkészítését pedig DX 460 szegbeverő készülékükhöz X-DNI 27-es és 37-es szegeket használnak. Első pillanatban szokatlannak tűnhet ez a sokrétű funkciókavalkád, mely a belváros ezen részén megvalósul, valójában viszont a középkori — templomok előtti piac-térhez —, vagy akár az antik római fórumhoz hasonlítható, melyek közéleti, kereskedelmi gócpontok, és helyet adnak, alkalmasint indukálják a közösségi életet. Ennek fényében Debrecen város számára páratlan értéket képvisel a belváros gyűrűjében a kiskörút és a Csapó utca tengelyében elhelyezkedő városrész fejlesztése, az épületegyüttes kivitelezése. ■



Tökéletességre alkotva

A megfelelő teljesítmény és nyomaték, az ideális súlyeloszlás és méret, a felhasználói kényelem, s nem utolsósorban a formai kialakítás alpmércéi és meghatározói egy akkumulátoros csavarbehajtó gépnek. Mindezek, kiegészülve a Hilti által nyújtott Li-Ion alapú akkumulátortechnológia előnyeivel, szolgáltatásaival, csak tovább növelik a két új, most bevezetett, s amúgy is páratlan készülék felhasználói elégedettségét.

HAGYOMÁNYOK MÉLTÓ KÖVETŐJE
A Hilti a tavalyi évben mutatta be a piacon saját fejlesztésű és gyártású, Li-Ion akkumulátortechnológiával működtetett készülékeit. Ezek a készülékek a legnépszerűbb és legnagyobb igénybevétel-



nek kitett kisgéposztályokból kerültek ki: ütvecsavarozó, fúrókalapács és kézi körfűrész. Bevezetésük hangos siker a piacon és ügyfeleink körében. Meglovagolva ezt a népszerűséget és megelégedést, a cég ez év januárjától a csavarbehajtó gépek területét hódítja meg két újdonsággal: az **SF 144-A** és az **SFH 144-A** típusú, Li-Ion alapú csavarbehajtó gépekkel.

Ez a két sokoldalú készülék elképzelhetetlen mennyiségű feladat elvégzésére képes a legkülönbözőbb fűrési és csavarbehajtási munkáknál.

A mechanikus ütművel ellátott, 3 sebességfokozatú **SFH 144-A**

ütvefűrő és csavarbehajtó géppel egyszerűen elvégezhetőek olyan műveletek, mint az ütvefúrás tömör téglába, faanyagok és fém fúrása, menetvágás, dobozfúrás és csavarbehajtás anélkül, hogy a felhasználó keze elfáradna, vagy arra kelljen gondolnia, hogy ideje újratölteni az akkumulátort.

A különböző csavarok egyedi és szériabehajtására, illetve fa- és fémfúrásra fejlesztett **SF 144-A** csavarbehajtó gépnél szintén könnyen (15 fokozat) elvégezhető az igényelt forgatónyomaték beállítása, állítható oldalmarkolata pedig a biztonságos és könnyed munkavégzést segíti.



Ez a két új vezeték nélküli csoda olyan benyomást kelt, mintha sohasem fogyna ki az erőből, és ezáltal élmény velük dolgozni. Ez a többleteljesítmény a Hilti speciálisan kifejlesztett akkumulátorrendszere (CPC) által lehetséges, azt a célt szolgálva, hogy a lítium-ion (Li-Ion) akkumulátortechnológia minden előnyét maximálizálják.



Erő, kényelem - nélkülözhetetlen hatékonyság

A Hilti új kézi körfűrészai számos olyan kényelmi tulajdonsággal rendelkeznek, amelyeket az építkezésen dolgozó szakemberek akkor értékelnek igazán, amikor naponta tapasztalják, hogy a hosszú és kemény munkában sem fáradnak el. A hálózati készülékek új generációja ideális készüléke lehet a szerkezetépítés szakemberei, magas- és mélyépítők, ácsok, állványozók, tetőfedők mindennapjaiban.

(M)ERŐBEN ÚJ GENERÁCIÓ

Az új **WSC 55** és **WSC 70** hálózati kézi körfűrészeket hétköznapi használatra tervezték, legyen az bármilyen építési területen. Az építkezések mindennapjaiban ez tartós és állandóan nagy vágási teljesítményt jelent, akár az építési munkák közismerten kemény körülményei között is. Az új körfűrészek erőteljes, kompakt kivitelezésük, pontos szerszámvezetésük, számtalan kényelmi funkciójuk miatt válnak vonzóvá a szorgos kezeknek.

A **WSC 70** tudása jóformán határtalan, és ez az első olyan hálózati

kézi körfűrész, amely felhasználójának többek között 70 mm-es vágási mélységet is biztosít (**WSC 55-nél** ez 55 mm).

Erejükkel (1500 W) is kiemelkednek a mezőnyből, vágási hatékonyságuk



páratlan, így egy igazán nélkülözhetetlen segítőtárs lehet a professzionális felhasználóknak.

Lévén hogy univerzális alkalmazásúak, sokoldalúan használhatók minden famunkához, vágó- és fűrészelő feladathoz. Ilyen lehet például a különböző építőipari faanyagok méretre és formára vágása, zsaluanyagok szabása, gerendák, lécek hossz- és keresztvágása vagy átázott faanyagok fűrészelése, az 50°-ig dönthető mechanizmus pedig egyedülálló a ferde illesztésekhez.

A pontos, egyenes, hosszanti vágásokat segíti a külön megvásárol-



ható **WGS 1400-2B** vezetősín, a párhuzamos vágások eszköze pedig a készülék magnéziumötvözetű alaplapjához rögzített párhuzamvezető (alaptartozék).

Az erőteljes készülékek használata egyszerű, kiváló tulajdonságaik pedig várhatóan a profik megbecsült munkaeszközévé teszik a mindennapokban.

Egy igazán teljes és költséghatékony termékpaletta a légtechnikai szakmának

Minden, amire szüksége lehet a gyors és megbízható szereléshez: A Hilti egy komplett és sokoldalú rögzítéstechnikai megoldást kínál a légtechnikai szereléshez.

A Hilti-fejlesztés feltételei: egy komplett, jól kigondolt rögzítéstechnikai rendszer praktikus és kényelmes, így könnyebbé és gyorsabbá teszi a munkát. Ezen túl a rendszer elemei nemcsak időt takarítanak meg, a költségeket is csökkentik és biztosítják a problémamentes feladatmegoldást.

De a legfontosabb, hogy a felhasznált elemek garantáltan megfeleljenek a legmagasabb minőségi és biztonságtechnikai szabványoknak. A legújabb termék a Hilti szerelőrendszer fejlesztései között az **MV 30** légtechnikai sín. Ez a zárt „I” szekrényes szerkezet jelenleg a

szerelőrendszer-piac kiemelkedő innovációja, mert az új kialakítással és a csökkentett anyagvastagsággal kiemelkedő súly/teherbírás kapacitást értek el. Ezt a sint a négyszög keresztmetszetű légszűrő alátámasztására tervezték 1 m szélességig. A szerelési munkálatok legnagyobb részében ez a sín alkalmas az eddig hagyományos „C” sinnel alátámasztott megoldás gazdaságosabb kiváltására. Az egyszerű logisztikai és optimális felhasználási eredményt a sín 3 m-es szállítási hossza biztosítja. A spirálkorcolt légszűrő hatékony szerelését a teljes mérettartományban (NA80—NA1250) a megújult **MV-PI** légszűrőbilincsekkel végezhetjük. Amivel egy bilincs a kivitelezés hatékonyságát növelni tudja, az a gyors, egyszerű és problémamentes rögzítés. Az **MV-PI** bilincsek gyorscsatlakozója lehetővé teszi, hogy pillanatok alatt rögzítsük a légszűrőt, és a hatékony szerelés mellett kényelmesen, valamint biztonságosan végezhesük a munkánkat. A nagy átmérőknél gyakran előforduló és komoly probléma, hogy a gumibetéget nagyon könnyen lejön a bilincsről a szerelés, vagy akár a szállítás alatt. A Hilti egy biztos megoldást alkalmaz: a rezgécscillapító gumibetét 500 mm átmérő felett ragasztott kötéssel fixen és biztonságosan hozzá van erősítve a bilincs fémszerkezetéhez.

A Hilti új rendszerének egyik legérdekesebb része azon **komfort függesztők**, amelyek a problémás, nehezen szerelhető területre lettek kifejlesztve, mint például a függőleges légszűrő szerelése. Ezek a komfort függesztőelemek tökéletesen passzolnak a Hilti MQ szerelőrendszer-családhoz, használhatóságuk lefedi a teljes kivitelezési folyamatot, gyors és kényelmes megoldások. Ezen termékek továbbfejlesztése során fontos szempont volt, hogy a felhasználóknak a legoptimálisabb megoldást tudjuk ajánlani, akár egyszerű, akár

nehezebb szerelésről is legyen szó. Az új **alap függesztősorozat** ideális a könnyebb szerelésekhez, jól illeszkedik a komfortsorozathoz.

A légtechnikai szerelések során felhasznált termékeknek szigorú zajcsillapítási követelményeknek kell megfelelnie. A tesztek igazolták, hogy a Hilti termékei kompromisszumok nélkül a legszigorúbb feltételeknek is megfelelnek.

A Hilti légtechnikai szerelőrendszerének ezen új koncepciója az innovációkkal, átfogó és több megoldást is nyújtó termékeivel különösen gazdaságos és költséghatékony megoldást nyújt Ügyfeleink részére. ■



HTB - gyorsan, könnyen, erőset



Egy gyökeresen új elképzelés alapján megalkotott rögzítőelem érkezett idén hozzánk. Az amerikai kontinensen kifejlesztett és már 2000-ben bevezetett termék sikeresen bizonyított.

A korszerű építés alapelvei között meghatározó szempont, hogy az építési folyamatok döntő többsége ne az építési területen, hanem iparszerű körülmények között, magas színvonalon történjen. Az építési helyen gyors, egyszerűen és jól szervezhető szerelési tevékenység folyjék. Az építésszerelési munka minden eleme úgy álljon rendelkezésre, hogy a leggyorsabb és a leghatékonyabb

munkavégzést tegyék lehetővé. A korszerű építési követelmények kielégítésének ilyen szintje tette lehetővé a gipszkarton és más lapszerű szerkezeti rendszerek széles körű elterjedését a magasépítés minden területén.

Ezen építőanyagok felhasználásának elterjedése egyben problémákat is vethet fel. Egyre gyakrabban fordul elő, hogy oldalfalon vagy fődémen elhelyezendő berendezéseket az eddig megszokott merev és vastag alapanyagok helyett egy könnyű és vékony alapanyagba kell rögzíteni. A jelenleg kapható rögzítőelemek teherbírása a kis elhelyezési

mélység miatt korlátozott. A Hilti egy olyan új megoldást kínál, mely az ügyfelek által támasztott összes követelménynek megfelel. A HTB könnyű fémhorog egy olyan speciális rögzítőelem, mely segítségével gyorsan és könnyen nagy teherbírási rögzítési pont hozható létre. Különböző falvastagságokhoz is ugyanazt a dübelt alkalmazhatjuk, nem szükséges több méret raktározása. Hosszú elhelyezőszerével akár 92 mm falvastagság esetén is használható, elhelyezőszeres szám igénybevétele nélkül. Csupán egy 13 mm átmérőjű furat elkészítésére van szükség, melybe 5 sec alatt elhelyezhető a rögzítőelem. A száron található gallér segítségével lehet

pozicionálni és fixálni a rögzítést a furatban. A száruk kés vagy egyéb vágóeszköz igénybevétele nélkül egyetlen mozdulattal eltávolíthatók. A kész rögzítés egy olyan fix pontot eredményez, melyben a metrikus csavar bármikor oldható, illetve szükség esetén újra betekerhető. Nem műanyag dübelről van szó, a terhelést teljes mértékben fémek kapcsolat veszi fel, a műanyag elemek csak az elhelyezést szolgálják. A dübel 60 mm-es csavarral és csavar nélkül is megvásárolható. A piacon nem található hasonló terhelési értékeket biztosító rögzítőelem, az egyik legmegbízhatóbb megoldás üreges építőanyagok esetén. ■



Mérnöktanácsadás

Nagy örömünkre szolgál, hogy 2008-ban (amikor a Hilti 40. magyarországi évfordulóját ünnepli!) megajándékozhatjuk a tervezőket egy – arculatában és tartalmában is – teljesen új mérnöktanácsadó DVD-vel!

Összegyűjtöttük a jelenleg rendelkezésünkre álló összes műszaki anyagot, ami a Hilti mérnöki támogatásával kapcsolatban felmerülhet. Ennek megfelelően mostantól egy helyen elérhető a mindenre kiterjedő rögzítéstechnikai, acélbetétberagasztás-méretezési kézikönyv, szeg- és csavartechika, épületgépészeti szerelőrendszer és tűzvédelmi rendszereink katalógusa.

Célunk, hogy megkönnyítsük és felgyorsítsuk a tervezést, ezért minden témakörhöz megtalálható annak méretezőprogramja. Itt kiemelném a magyar fejlesztésű dübelméretező programunkat, mely a felhasználók észrevételeit figyelembe véve folyamatosan változik. Ezenkívül megtalálható a DVD-n az acélbetétberagasztás-számító programunk, valamint ragasztómennyiség-számító kalkulátorunk is.

Mivel a mérnöki tudományok műszaki problémamegoldó szemléletet igényelnek, melyet egy állandó konzultációval lehet elsajátítani, illetve fenntartani; ehhez szeretnénk hozzájárulni a világszerte összegyűjtött referenciamunkáink bemutatásával.

Minden témakörből kiválasztottunk videókat, mely a gyakorlati kérdésekre adhat magyarázatot.

Végül, de nem utolsósorban, a tervezést segítő, CAD-elemtárunk megtalálható két- és háromdimenziós elemekkel egyaránt.

Reméljük, hogy felkeltettük érdeklődését és kedvet kapott programjaink használatához!



Mérés- és szintezéstechnikai termékek, szolgáltatások a Hiltinél

Akik a Hiltit ismerik, azoknak talán már nem újdonság, hogy a Hilti megalakulása óta törekszik arra, hogy az építőiparban dolgozó ügyfeleink részére teljes körű és profi megoldást adjon. De a teljes körű megoldás nehezen képzelhető el az építőiparban előforduló mérési és kijelölési feladatokhoz használható lézerek nélkül. Ennek jelentőségét a Hilti már 1997-ben felismerte, ezért a termékei közé felvette. Azóta folyamatosan fejleszti a különböző építőipari lézereket és a hozzájuk szorosan kapcsolódó szolgáltatásokat.

Ennek a folyamatos fejlődésnek köszönhető, hogy mára már szinte természetes, hogy a Hilti a méréstechnika területén évről évre új és új innovációval kezdheti az évet. 2008 ebből a szempontból kivételesnek mondható, mert a Hilti három olyan új méréstechnikai készüléket vezet be, melyek a meglévő termékek közül nem váltanak le terméket, hanem új kategóriákat teremtve kiegészítik azokat.

A lézeres távolságmérés területén a különböző ügyféligényekhez három különböző lézeres távolságmérőt is tudunk ajánlani. Azok a partnereink, akik munkájuk során nemcsak egyszerűen távolságot akarnak mérni, hanem ezekkel a mért adatokkal további számításokat is végeznek, és ezeket a méréseket leggyakrabban kültérben, nagy távolságra alkalmazzák, azoknak a beépített optikai célzóval



rendelkező **PD 42-es** távolságmérőt ajánljuk. Ha az ügyfél a távolságmérőt belső térben használja, de számításokat is végez a távolságmérővel, akkor a **PD 40-es** távolságmérő az ideális választás. A legújabb **PD 4-es** lézeres távolságmérő tervezésénél fejlesztőink figyelembe vették ügyfeleink visszajelzéseit a lézeres távolságmérőről, miszerint az ügyfeleink



jelentős része a lézeres távolságmérőket csak két pont közötti távolság meghatározására használja, és a készülék többi funkcióit (Pitagorasz, alapterület-számítás, úrtartalom-számítás, memóriafunkciók stb.) nem, vagy csak nagyon ritkán alkalmazza.

Ezek a kollégák azok, akik a lézeres távolságmérőt a legmostohább körülmények között, „modern colostoknak” tekintik, leejtik, esőben ázik, sáros lesz.

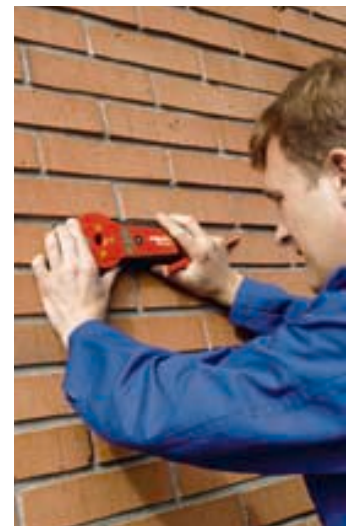
Ezért a Hilti úgy gondolta, hogy ennek az ügyfélkörnek kifejleszt egy egyedülálló készüléket, és megalkotta a **PD 4-es** lézeres távolságmérőt. **Ez a készülék a távolságmérés területén három szempontból is világujdonságnak számít.**

Ez a készülék a világ legkisebb, legegyszerűbb távolságmérője, és a piacon egyedülálló módon az egyetlen lézeres távolságmérő, ami teljesen vízálló. Ezután nem kell aggódni, ha oldalunkon a távolságmérővel szakadó esőben kell dolgozni, és használni a **PD 4-es**t, vagy ha a készülék sáros-koszos lesz, egy vödör vízben, vagy a slag alatt nyugodtan le lehet tisztítani. Leejtésekor a sérülésektől sem kell tartani, mivel a külső gumírozásnak és a belső masszív felépítésnek köszönhetően testmagasságból



lejtve nem szenved olyan sérülést, ami a működését vagy pontosságát befolyásolhatja.

2008 a forgólézerek területén is kivételesnek mondható, mert a meglévő két forgólézer mellett bevezettünk egy harmadik kategóriát, mely szintén kiegészítve a meglévő termékeket nagyobb választási szabadságot ad a különböző szakmákban dolgozó partnereinknek.





Az új **PRI 2-es** forgólézer kifejezetten azoknak az ügyfeleknek van kifejlesztve, akik a lézereket vízszintesen és függőlegesen, főleg



belső térben, nagy távolságra használják. Ez lehet gipszkartonszerelő, álmennyezet-szerelő, vagy akár gépészsakma is. Az infravörös távirányítóval szinte minden funkció távvezérelhető, univerzálisan használható függőlegesen, vízszintesen vagy döntve. Mindent összevetve az építőipari szintezőlézerek területén a termékcsoport hatalmas fejlődésen ment át. Az elmúlt tíz



év tapasztalataira, valamint ügyfeleink visszajelzéseire alapozva minden építőipari szegmensnek a leggazdaságosabban használható lézert tudjuk biztosítani. Belső térben dolgozó acélszerkezet-építőknek, liftszerelőknek, ablakbeépítőknek a **PMP 34** pontlézert,



villanyszerelőknek, épületgépészeknek a **PML 32R** vonallézert, gipszkartonszerelőknek a **PMC 36** kombinált pont- és vonallézert, vagy a **PRI 2** beltéri forgólézert, az iparipadló-építőknek vagy uszodatechnikásoknak a **PR 20-as** forgólézert, a szerkezetépítőknek különböző automata funkciókkal rendelkező **PR 25-ös** forgólézert kínálunk.

A szintezőlézerek területén nagyon fontos, hogy a lézer mindig a megadott pontossági határokon belül dolgozzon. Mivel ezek a készülékek finommechanikai és optikai alkatrészeket tartalmaznak, ezek ütésre vagy más mechanikai behatásra elállíthatatlanok. Ezért elengedhetetlen, hogy ezeknek a műszereknek a pontosságát bizonyos időközönként felülvizsgáltsuk. Ezt a felülvizsgálatot a Hilti kalibrációs műhelyében kívánságra a szükséges beállításokkal elvégezzük. Külön szolgáltatásként az ország 11 pontján lévő Hilti-üzletekben, egy meghatározott időszakban, mobil ellenőrző készüléket állítunk fel, és erről minden esetben tájékoztatjuk ügyfeleinket. A mobil ellenőrző készülék alkalmas az összes Hilti gyártmányú pont-, vonal- és forgólézer pontosságának ellenőrzésére. Az akció helyszínéről és időtartamáról érdeklődjön szaktanácsadójánál vagy a Hilti zöldszámán: **06-80-44-58-44**.

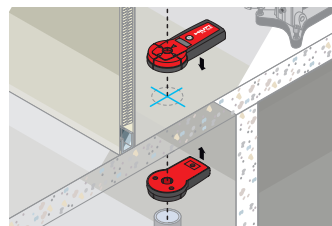
További újdonság a Hiltinél a **PX 10-es** elektromágneses furatátjelölő. Egyedülként a piacon ezzel a készülékkel beton-, téglá-, üreges téglá-, gázbeton fal- és földm szerkezeteken mechanikai bontás vagy különösebb mérés nélkül egyik

oldalról a másikra könnyedén átjelölhető egy furat kilépőpontja.

Egyszerűnek tűnik a feladat, pedig néha ez nem is olyan egyszerű. Nagy falfelületeken a furatok kilépőpontjának meghatározása egy kis átmérőjű, hosszú fúrószárral történt, de mi van akkor, ha ez nem lehetséges? Gyakori szituáció, hogy a gépészeti csövekkel a szerelők megállnak a fal előtt..., két probléma is felmerül ekkor.



Az első, hogy a furatot csak a fal ellenkező oldaláról tudjuk elvégezni, mert a csőtől nem férünk el a géppel. Ehhez a furat kilépőpontját meg kell határozni, ami próbafúrással szintén nem lehetséges, mert ez a gép sem fér el a csövektől. A másik tipikus fúrési feladat, amikor a furat a fal felületére nem merőleges, hanem ferde. Ekkor legtöbbször a kilépőpontot csak találgatni tudjuk. A **PX 10** segítségével mindennek vége!



Amennyiben a Hilti lézeres szintező-, illetve lézeres távolságmérő készülékeiről többet szeretne megtudni, hívja szaktanácsadóját, a Hilti zöldszámot (**06-80-44-58 44**), vagy látogassa meg internetes oldalunkat (www.hilti.hu)!

A Hilti újból kétszámjegyű növekedést ért el



Schaan (FL), 2008. január:

A Hilti Csoport a növekedési trendet 2007-ben is folytatta. A vállalat az előző évi 4,1 milliárd CHF-forgalmat 4,7 milliárd CHF-re növelte. Ez 13%-os növekedést jelent (2006: 13%). Ha a helyi valutákat vesszük figyelembe, a forgalom múlt évben 11%-kal növekedett (2006: 12%).

A cég kihasználta a kedvező gazdasági helyzetet, és sorozatban a negyedik évben ért el kétszámjegyű növekedést. Ennek elérése köszönhető az új termékek sikeres bevezetésének, a szolgáltatások továbbfejlesztésének és az értékesítési kapacitás növelésének.

Európa 65%-kal veszi ki a részét az összforgalomból, és ezzel továbbra is a Hilti Csoport legerősebb régiója. Külön említésre méltó az a tény, hogy Latin-Amerika, Ázsia és a **Közél/ Közép Kelet/Afrika** régió kiemelkedő mértékben járult hozzá az össznövekedéshez.

A magyarországi leányvállalat, a Hilti Hungária Kft. 2007-ben átlag feletti, kétszámjegyű növekedést ért el, ezzel is hozzájárulva a konszern kiemelkedő teljesítményéhez.

Magyarországon 1968-ban kezdődött a Hilti termékek forgalmazása, így idén ünnepli cégünk 40. évfordulóját hazánkban.

A Hilti a pozitív fejlődés folytatására számít 2008-ban is annak ellenére, hogy a gazdasági és valutakockázatok növekednek. A 2007. évi eredményekről a 2008. március 7-i médiakonferencián tartunk részletes beszámolót.



Ne engedjünk a csábításnak!

A hamisított „Hilti” gépekkel csak ráfizet

Egy hamis márkajelzésű „Hilti” gép vásárlása az első pillanatban csábító lehet és jó üzletnek tűnhet, de már az első pár használatot követően meghibásodik, és ezzel sok bosszúságot okoz a jó-



hiszemű vásárlónak. Emellett ezek a silány minőségű készülékek sokszor életveszélyesek is lehetnek, mert még a legalapvetőbb átütésvédelmi előírásoknak sem felelnek meg.



Ezért a Hilti Hungária Kft. a rendőrség, a vám- és pénzügyőrség, valamint a fogyasztóvédelem munkáját segítve több alkalommal szakértőként vett részt razziákon. Ennek eredményeként, többek között, a zalaegerszegi bolhapiacra foglalt le a hatóság hamis készülékeket. Sőt: a házkutatás során további (6-8 ezer forint értékű távolkeleti) kisgépek és a hamisításhoz használt címkék kerültek elő. Így lett a névtelen, silány minőségű gépekből „Hilti”. Az elkövetők

mindent beismertek, arra hivatkoztak, hogy csak pénzt akartak keresni — az Önök kárára!

Ugyanakkor Ügyfeleink is védekezhetnek a hamisított „Hilti” készülékek ellen: legegyszerűbben úgy tehetik ezt, ha messze elkerülik ezeket a kétes árusítókat. Ezért fontos tudni, hogy új, eredeti Hilti készülékek kizárólag a Hilti saját értékesítési hálózatában kaphatók, azaz a Hilti Centerekben, értékesítési szaktanácsadókon keresztül, vagy a központi ügyfélszolgálat munkatársainak segítségével (ingyenes zöldszámunk: 06-80-44-58-44). Az Önök érdekében a jövőben is minden erőnkel küzdünk a termékhamisítás ellen, ezért ha Ön is találkozik ilyen gépekkel, kérjük, jelezze nekünk az alábbi internet-címen: www.hilti.hu



Gyémántnapok a Hiltinél

A Hiltinél az ügyfelek nem csupán egy terméket vásárolnak meg, hanem egy komplex szolgáltatás-csomagot is, amely a kiválasztott termékhez tartozik. Ennek egyik alapköve a termék (pl. gép, szerszám, rögzítéstechnika) vásárlás előtti kipróbálása, bemutatása, amelyet értékesítési szaktanácsadóink nap mint nap végeznek az építkezési területeken, munkahelyeken, ügyfeleink megaláztatására. Az elmúlt években már több alkalommal rendeztünk nyílt napokat azon ügyfeleinknek, akik érdeklődnek az újdonságok iránt, vagy egy konkrét termék megvásárlásán gondolkodnak.

A 2007-es év második felében a gyémánttechnika termékcsoportban tartottunk országsszerte alkalmazástechnikai bemutónapokat a gyémántfűrész és csiszolás termékköréből.



Magyarország tizenegy Hilti Centerében részletes bemutatásra kerültek a két termékcsoport készülékei, újdonságai, valamint ügyfeleink valóságos építőipari körülmények között ki is próbálhatták azokat.

A nyílt napokat tekintve érdeklődőknek a gépek kezelésén kívül elmagyaráztuk a termék és szolgáltatás ügyfélszolgálatát, illetve konkrét példák illusztráltuk a technológia lehetőségeit, megtérülését.

Nyílt napokat a 2008-as évben is szervezünk, a részletekről érdeklődjön szaktanácsadójánál.

Adni jó...

A 2007. évben sem feledkeztünk meg a rászorultak megsegítéséről. A tavalyi évben két szervezetet is támogattunk, ahogyan tettük ezt 2005-2006-ban is. 2007-ben szintén elősegítettük a beteg és mozgássérült gyermekek gyógyulását az Aranyág Mozgássérült és Beteg Gyermekeket Támogató Alapítványon keresztül.

A másik jótékony tevékenységünkről is szívesen beszámolunk Önöknek. A budapesti III. kerületi Értelmi Fogyatékosok Napközi Otthonának számos ruhaneműt ajánlottunk fel, mellyel az odajáró gyermekeket segítettük, s egyúttal hatalmas örömet is szereztünk Nekik.



TÁJÉKOZTATÓ AZ ÚJ ÜGYVITELI RENDSZER BEVEZETÉSÉRŐL

Tájékoztatjuk üzleti partnereinket, hogy társaságunk 2008. január 1-jével áttért az SAP integrált ügyviteli rendszer használatára.

A PÉNZÜGYI folyamatokban az alábbi változások történtek: SZÁMLÁZÁS:

—Az SAP-ban kiállított számlák formátuma eltér a korábban megszokottól.

—2008. január 1-jétől gyűjtőszámlás ügyfeleinknek számlalista készül a hónap utolsó napján, amely tartalmazza mindazokat a számlákat, melyek tárgyában az egyes kiszállítások után kiállításra kerülnek. A fizetési határidőt a szerződésben foglalt kondíciók alapján a számlalista kiállításának dátumától számítjuk.

—Átutalásos vásárlás esetén a kiszállítást követő nap postázzuk a számlát ügyfeleink részére.

BANKI FOLYAMATOK:

—A még jobb kiszolgálás, valamint a zökkenőmentes átállás érdekében tisztelettel kérjük Önöket, hogy a jövőben a fizetési kötelezettségeik teljesítésekor a banki átutalásokon minden esetben tüntessék fel a számlaszámot vagy a bizonylatszámot, hogy az új rendszerben megfelelően tudjuk kezelni a befizetéseiket.

Továbbá tájékoztatjuk Önöket, hogy fizetési késelem esetén 2008. január 1-jével az Általános szerződési feltételek 4/C pontja szerinti késedelmi kamatot számítjuk fel.

A SZERVIZFOLYAMATOKBAN pedig az alábbi változások történtek: Az új rendszer bevezetésével bővebb információk állnak rendelkezésünkre javítandógép-felvételkor (szolgáltatás, javítási ár, javítási típus, gépetrajz stb.). Bővebb információt ügyfélszolgálatunkon kaphat.

Megértésüket előre is köszönjük!

Továbbra is bízunk cégeink sikeres együttműködésében.



Csatlakozz a Hilti csapatához!

A Hilti Csoportról röviden

1941-ben a huszonhat éves Martin Hilti testvérel mechanikai üzemet alapított Liechtensteinben, Schaanban. A folyamatos fejlesztéseknek köszönhetően a vállalat 1960-ban részvénytársasággá alakult, majd 1980-ban megalakult a Martin Hilti Tröszt, amely a vállalat hosszú távú fennmaradását hivatott biztosítani. A Hilti Csoport vezető helyet tölt be az építőiparban, illetve az épület-karbantartásban részt vevő professzionális ügyfelek számára történő, a piacon értékes, csúcsmínőségű termékek fejlesztésében és gyártásában.

Magyarországon 1968-ban megkezdődött a Hilti termékeinek forgalmazása, s a Hilti Hungária Kft. idén ünnepli 40. évfordulóját, és több mint 140 munkavállalót foglalkoztat.

Cégkultúránk

Minden erőnkkel egy elégedett és elkötelezett ügyfélkör kialakítására és egy szebb jövő felépítésére törekszünk. Cégkultúránk alapjai: a tisztesség, a bátorság, a csapatmunka és az elkötelezettség. Ügyfeleink sikere érdekében több mint 120 országban kínálunk olyan újító megoldásokat, amelyek igényeiknek a legjobban megfelelnek és számukra többletértéket hordoznak.

Mit kínálunk?

- kihívásokkal teli, motivált munkakörnyezetet
- folyamatos szakmai tréningeket és továbbképzési lehetőségeket
- csapatszellemet
- helyi és nemzetközi karrierlehetőséget
- versenyképes jövedelmet és juttatásokat

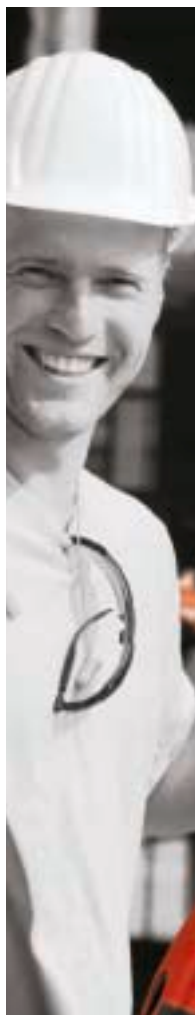
Csatlakozz a Hilti értékesítési csapatához!

Folyamatosan bővülő értékesítési csapatunkba olyan műszaki beállítottságú, ambiciózus, fiatal kollégákat keresünk, akik szívesen dolgoznak egy kihívásokkal teli környezetben. Ha eredménycentrikus, kihívást kedvelő, nyitott személyiség vagy, érdekel az értékesítés, esetleg már rendelkezel értékesítési tapasztalattal, angol nyelven középfokon beszélsz, továbbá felsőfokú képzettséggel rendelkezel, szívesen látunk csapatunkban! Pályakezdő fiataloként örömmel látunk Téged utánpótlás-nevelési programunkban az értékesítés területén.

Hogyan jelentkezhetsz?

Legfrissebb állásajánlatainkat megtalálod: www.hilti.hu

Ha szeretnél egy folyamatosan bővülő, biztos háttérrel rendelkező nemzetközi szervezethez tartozni, érdekel az értékesítés, és véleményed szerint megfelelsz a fenti elvárásoknak, küldd el motivációs levedet és önéletrajzodat az alábbi címre: allas@hilti.hu



Kiemelkedő teljesítmény a fejlesztési tapasztalatnak köszönhetően



ATC

A Hilti januárban vezette be a TE 70 kombikalapácsot ATC kiegészítő védelemmel, ahol a hatékony munkavégzés és a munkabiztonság most kéz a kézben jár.

Egy kombikalapács valódi teljesítményét számos tényező határozza meg, amelyek minden elemét együttesen kell tökéletesre fejleszteni és összehangolni a maximális rendszerhatékonyság érdekében. Ezért volt a Hilti számára fontos, hogy megtalálja ezt a tökéletes egyensúlyt a lényeges terméktulajdonságok között, úgy mint ütésenergia (11 J), motorteljesítmény (1600 W), elektronikus fordulatszám-szabályzás, percnkénti ütésszám, szögelfordulás az ütések között és a rendszerhez tartozó fűrész- és vésőszerszámok.

A **TE 70** az **ATC** kiegészítő felhasználóvédelemmel a Hilti legutóbbi, minden részletre kiterjedő mérnöki tapasztalatának eredménye: a kombikalapács, amelynek tartóssága és robusztussága méltó egy Hiltivel szemben támasztott ügyfélelváráshoz.

ALKALMAZÁSOK

Ez az új gép az alkalmazások különösen széles körét fedi le, kezdve a 22–40 mm-es, nagy átmérőjű dűbelfuratok készítésétől, a legnagyobb dobozfuratokon (150 mm-ig) és faláttöréseken (80 mm-ig) keresztül akár a nehézségi és bontási munkákig, vagy a különösen nagy nyomatékot igénylő furatok készítéséig fém és fa alapanyagokban. A percnkénti 360 fordulat, kombinálva a kiemelkedően hatékony ütőművel és a géppel együtt fejlesztett szerszámokkal, messze a legmagasabb teljesítményt biztosítja a kategórián belül.

Köszönhetően a továbbfejlesztett mechanikus csúszókuplungnak, ezzel a géppel még a legnagyobb nyomatékot igénylő feladatok is könnyen elvégezhetők.

A Hilti díjnyertes polygon, önálló vésőszáraival a **TE 70** egy pillanat alatt átalakul egy félelmetes vésőkalapáccsá, amely másodlagos alkalmazásként még a nehéz bontási munkákkal, faláttörések készítésével is könnyedén megbirkózik. Mindemellát a lapos-, lapát- és profilvésők (csatorna-, horony- és fugavésők, stokkolók) széles választéka a felületmegmunkálási, -alakítási alkalmazások széles körét teszik lehetővé.

MUNKAVÉDELEM

Bár a **TE 70** kirobbanó erővel rendelkezik, a felhasználó minden körülmények között maximális biztonsággal és kényelmesen dolgozhat, köszönhetően az **ATC** kiegészítő védelemnek és az optimális súlyelosztásnak.

A Hilti a kombikalapácsokban egyedülálló és világhírű **ATC** (active torque control = aktív forgatónyomaték-szabályozás) felhasználóvédelmével ellátott gépeiben az intelligens elektronika a fűrészár megszorulásakor a másodperc törtrésze alatt kikapcsolja a



motor forgását, ezáltal védve a felhasználó testi épségét és tehermentesítve a készüléket. Minden szakember könnyen szerezhet tapasztalatot ezzel a jelenséggel a napi munkája során, és rövid időn belül nagyra fogja értékelni az **ATC** nyújtotta munkabiztonságot.

NAGYOBB NAPI TERMELÉKENYSÉG

A továbbfejlesztett formai kialakítás és az optimális súlyelosztás a hosszú ideig tartó munkavégzést teszik kényelmesebbé, amely köszönhető annak, hogy a készülék súlypontja közelebb került a marcolathoz. Mindez és a fejlett ütőmű ugyanakkor kisebb rányomási erőt is szükségessé tesz a felületre a folyamatos munkavégzés közben, így a kevésbé fárasztó munkavégzésnek köszönhetően nagyobb napi termelékenység érhető el.

ÉLETTARTAM ÉS GONDOSKODÁS

A Hilti 7 kg-os osztályú kombikalapácsai nem csupán a kényelmes munkavégzés és a felhasználóvédelem miatt lesznek népszerű partnerei a professzionális szakembereknek. Az üvegszál-ötvöztetű burkolat, a magas minőségű alkatrészek, az ütőművet is lefedő hűtésrendszer, valamint az olajkezelés hosszú élettartamot és hosz-

szabb szervizciklusokat garantálnak még a legkeményebb építési környezetben is.

Mint minden Hilti géphez, a **TE 70** kombikalapácsok vásárlásakor is automatikusan jár az Életre szóló szolgáltatás. A Hilti egy minden részletre kiterjedő prémium szolgáltatást biztosít a készülékekhez, amelynek a vásárlástól számított első két évében teljes mértékben ingyenes a gép javítása, karbantartása, amely a forgó, kopó alkatrészeket is magában foglalja. Az első két költségmentes évet követően sem kell egyre emelkedő üzemeltetési költségekkel számolni, mert a Hilti a készülékek magas minőségének tudatában a gépek teljes élettartamára korlátozta az egyszerű javítási költségeket.

További információk: www.hilti.hu



Büszke múlt és jövőbe mutató fejlesztések



Mindez most egy helyen és egy időben, 2008. január 28. és április 30. között Hilti Centreinkben. Tegye magát Ön is próbára!

A Hilti fejlesztőmérnökei számára különösen fontos, hogy Ügyfeink a jövőben is elégedettek legyenek a Hilti gépeivel és folyamatosan megfeleljünk az egyre növekvő építőipari kihívásoknak.

Próbálja ki a legújabb fejlesztésű Hilti TE 70-ATC kombikalapácsot, amely kiemelkedő teljesítményével és egyedülálló ATC felhasználóvédelmével maximálisan hatékony és biztonságos munkavégzést nyújt a XXI. század profi felhasználóinak.

Tegye magát próbára fúrásversenyünkben és versenyezzen Hilti Centerünkben a legjobb időeredményért, mert lehet, hogy éppen Ön a bajnok!

Hetente 1 db PD 4 lézeres távolságmérőt adunk ajándékba a legjobb időt teljesítő versenyzőnek.



Egy hiltis munkatársat igazi büszkeséggel tölt el, hogy az építkezéseken mind a mai napig a Hiltit emlegetik, amikor valaki egy fúró- vagy kombikalapácsra gondol. A Hilti neve hosszú évek óta összeforrt a fúrás- és véséstechnikával.

Számos gépünk — köztük a legendás TE 72-es — még ma is hűséges társként szolgálja Ügyfeinket a napi munka során, amelyre méltán büszkék lehetünk.

Ezért, a Hilti 40. magyarországi évfordulójának évében, **keressük a három legidősebb, működő Hilti kombikalapácsot**, amelyek tulajdonosait ez alkalomból szeretnénk megajándékozni.

Hozza be Hilti Centerünkbe Torna 765, TE 35, TE 50, TE 52, TE 54, TE 55, TE 60, TE 72, TE 74, TE 75, TE 76, TE 92 gyári számmal rendelkező, működő gépét és nevezze be a versenyre!

További tájékoztatásért, kérjük, keresse szaktanácsadóinkat, Hilti Centreinket, vagy hívja ügyfélszolgálatunkat az ingyenes zöldszámon: **06-80-44-58-44**.

Találkozunk Hilti Centerünkben, szeretettel várjuk!

A rendezvény időpontjai és helyszínei:

2008. jan. 28. — febr. 1.	HC Óbuda	2008. március 17—21.	HC Kőbánya
2008. február 4—8	HC Dél-Buda	2008. március 25—28.	HC Óbuda
2008. február 11—15.	HC Szombathely	2008. április 7—11.	HC Győr
2008. február 18—22.	HC Debrecen	2008. április 14—18.	HC Kecskemét
2008. február 25—29.	HC Miskolc	2008. április 21—26.	HC Dél-Buda
2008. március 3—7.	HC Székesfehérvár	2008. április 28—30	HC Szeged
2008. március 10—14.	HC Pécs		

Hilti. Tartósan teljesít.

Központ

Hilti Hungária Szolgáltató Kft.
1037 Budapest | Bojtár u. 58–60.
1300 Budapest | Pf. 140

Ügyfélszolgálat

Tel.: 06-80/44-58-44
Fax: 436-6370



06-80-HILTIH
06-80-44-58-44

Márkaszervíz

1037 Budapest | Bojtár u. 58–60.
Tel.: 06-80/44-58-44 | Fax: 436-6370

Hilti Centerek

Budapest I. | Óbuda
1037 Budapest | Bojtár u. 58–60.
Tel.: 436-6318 | Fax: 436-6370

Budapest II. | Kőbánya
1101 Budapest | Kőbányai út 42–46.
Tel./Fax: 260-0946

Budapest III. | Dél-Buda
1111 Budapest | Budafoki út 209.
Tel./Fax: 203-9271

4026 Debrecen | Sumen u. 7.
Tel./Fax: (52) 434-430

9023 Győr | Szent Imre út 134.
Tel./Fax: (96) 425-040

Hilti Centerek

6000 Kecskemét | István kir. krt. 17.
Tel./Fax: (76) 476-350

3527 Miskolc | József A. u. 57.
Tel./Fax: (46) 412-852

7630 Pécs | Mohácsi u. 16.
Tel./Fax: (72) 325-277

6724 Szeged | Csongrádi sgt. 29.
Tel./Fax: (62) 450-178

8000 Székesfehérvár | Budai út 49–51.
Tel./Fax: (22) 315-155

9700 Szombathely | Zanati út 32–36.
Tel./Fax: (94) 310-429
Tel.: (30) 370-92-54

Nyitvatartási idő: Hétfő – csütörtök: 7³⁰ – 16³⁰ | Péntek: 7³⁰ – 14⁰⁰ (Budapest, Bojtár utcai üzlet: 7³⁰ – 15⁰⁰)

További információt a www.hilti.hu honlapon talál.

A termék-, ill. műszaki változtatás jogát fenntartjuk.